

INSTITUTO FEDERAL
Triângulo Mineiro
Campus Uberlândia Centro



GPETEC

Grupo de Pesquisa em
Educação, Tecnologia e Ciências
IFTM Campus Uberlândia Centro



Microsoft Movie Maker

2018

2018, IFTM Campus Uberlândia Centro

GPETEC - Grupo de Pesquisa em Educação, Tecnologia e Ciências

Linha de pesquisa: Desenvolvimento de aplicativos tecnológicos e softwares educacionais

Projetos Participantes

Projeto de Pesquisa: Atividades Pedagógicas usando softwares multimídia (2017)

Projeto de Pesquisa: Atividades Pedagógicas com a utilização de software multimídia (2017-2019)

Autores

Fernando Braga Silva - Bolsista nos projetos

Gabriel Rodrigues Severino Alves – Bolsista/Voluntário nos projetos, Monitor na disciplina Multimídia

Klaria Andrade Martins - Monitora na disciplina Multimídia

Tiago Oliveira Spironello – Bolsista nos projetos

Walteno Martins Parreira Júnior - Professor da Licenciatura em Computação, do Curso médio integrado em Computação Gráfica e Coordenador dos Projetos de Pesquisa

Revisão

De responsabilidade dos autores.

Capa

Gabriel Rodrigues Severino Alves

O **Windows Live Movie Maker** é um ótimo programa para quem está começando na edição de vídeos. Foi desde Janeiro de 2017 descontinuado pelo desenvolvedor e não pode ser baixado pelo site da Microsoft, mas ainda pode ser encontrado em sites não oficiais.

1 - Divisões do programa

O programa tem 3 principais áreas: a Barra de menu com os respectivos Ícones de comandos, a Área de projeto e a Área de visualização prévia do projeto.

Na Figura 1, a Barra de menu e os Ícones estão indicados como Guias, a Área de projeto e finalmente a Área de visualização é denominada de Preview.

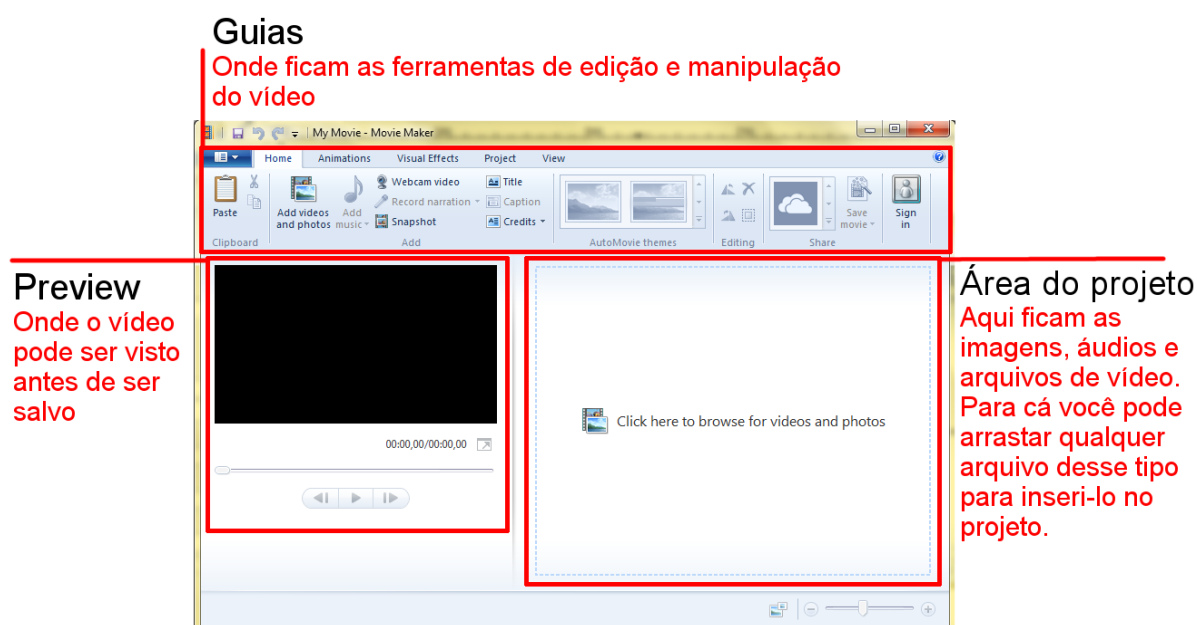


Figura 1 – Áreas do programa

2 - Criando um projeto

Para começar um projeto basta arrastar qualquer arquivo (de vídeo ou imagem) para o quadro da direita (área de projeto) ou na guia Home e criar uma caixa de texto com fundo. Nesse quadro você pode arrastar os arquivos para modificar sua ordem.

3 - Barra de menus (Guias)

São 7 Guias, em cada uma é possível realizar várias tarefas que estão correlacionadas.

3.1 - Home

Nesta aba ficam as ferramentas básicas do Movie Maker, como adicionar arquivos de imagem, vídeo, áudio ou texto, selecionar temas para o projeto, edição básica e compartilhamento do vídeo pronto. A Figura 2 apresenta a Guia Home.

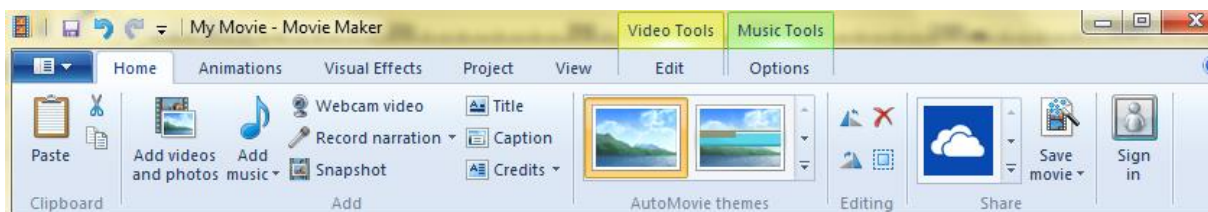


Figura 2 – Guia Home

3.2 - Animations

Adiciona animações de entrada e de transição entre os quadros nos vídeos.



Figura 3 - Guia Animations

3.3 - Visual effects

Possui uma variedade de filtros para serem colocados nos arquivos de vídeo e imagem.

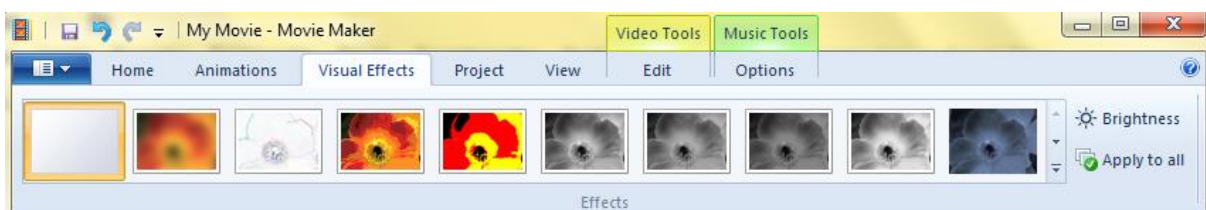


Figura 4 - Guia Visual Effects

3.4 - Project

Oferece a opção de enfatizar certos arquivos do projeto, além de alinhar o vídeo ao áudio e redimensionar a visualização.

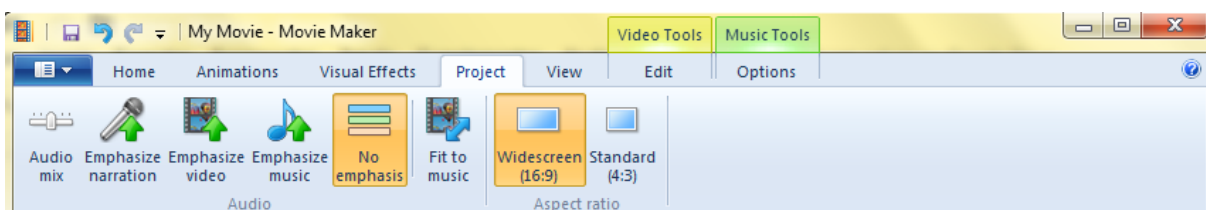


Figura 5 - Guia Project

3.5 – View

Aqui você encontra ferramentas de zoom e de visualização da prévia do seu vídeo. A Figura 6 apresenta a Guia View.

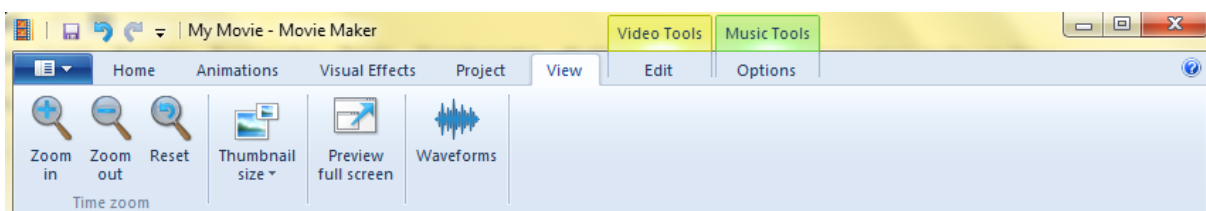


Figura 6 - Guia View

4 - Guias Adicionais

4.1 - Video Tools

Criada quando se adiciona um arquivo de vídeo. Possui ferramentas para manipular o áudio do vídeo, aplicar ajustes na duração e velocidade e fazer cortes.

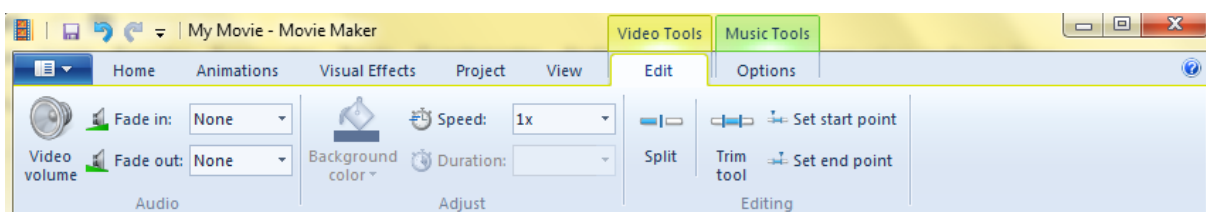


Figura 7 - Guia Edit

4.2 - Music Tools

Criada quando se adiciona um arquivo de áudio. Manipula efeitos de entrada e saída e faz cortes no áudio.

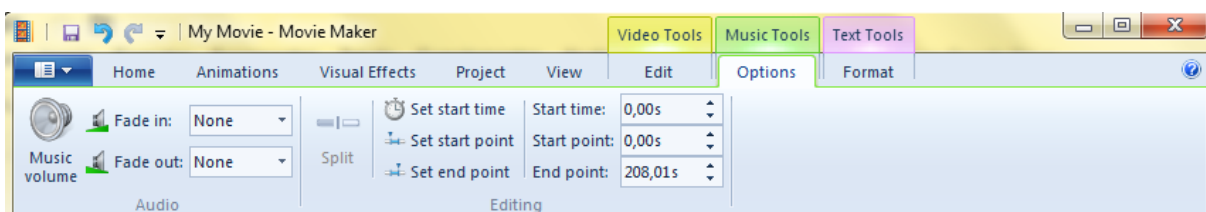


Figura 8 - Guia Options

4.3 - Text Tools

Surge ao se adicionar um texto. Tem ferramentas de formatação de texto, ajustes de tempo e animações de texto.

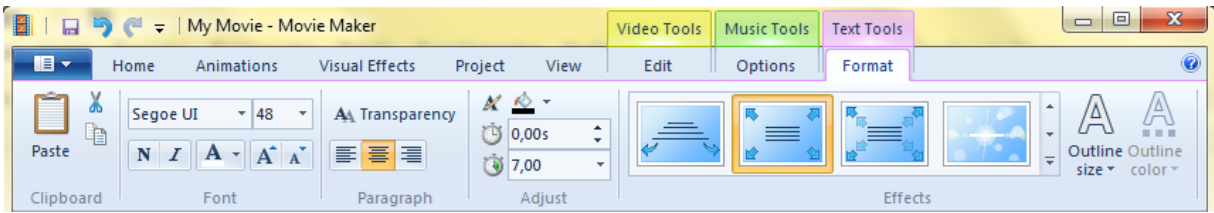


Figura 9 - Guia Format

5 - Salvando um projeto

Para salvar um projeto basta ir na aba de arquivos (ícone branco em fundo azul no canto superior esquerdo) e clicar em Salvar Projeto. Na mesma aba você pode salvar o vídeo em formato padrão MP4, ou pode também salvar seu vídeo pelo compartilhamento na guia Home.

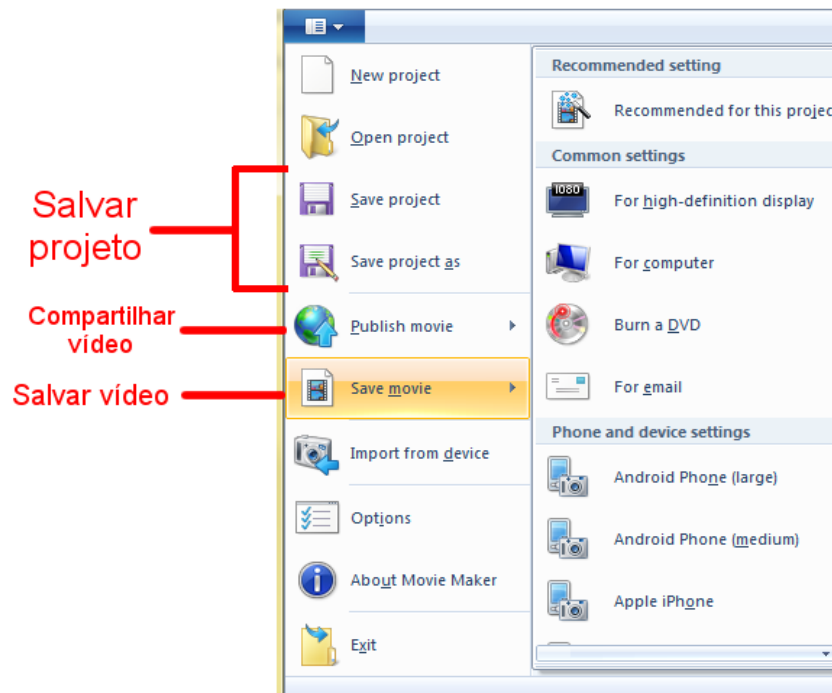


Figura 10 – Como Salvar